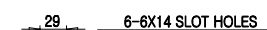
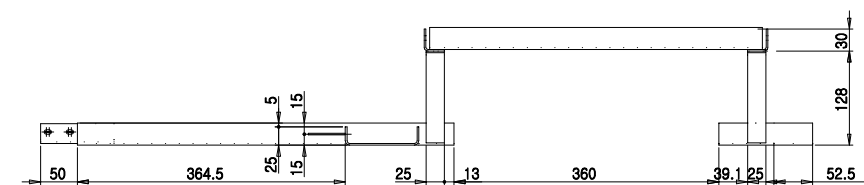
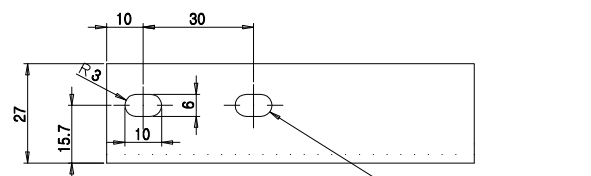


性能	単位 mm	硬度	40 ~ 2	2	3
		引張強さ	30	2	3
		伸び	10	1.5	1
		衝撃	< 3	0.5	1
		疲労強度	2150	-	7
		摩耗	1600	4	5
		耐熱性	600	3	4
		耐腐蝕性	400	2	3
		耐熱衝撃	200	1.5	2
		耐熱疲労	100	1	1.5
加工特性					
加工特性	単位 mm	切削性	A	B	
		切削速度	200	14	(±)
		送り	12	12	21
		切削温度	6	10	10
		切削力	5	8	14
		切削屑	4	6	11
		切削音	3	4	8
		切削油	2	3	6
		切削液	315	1	2
		切削液	120	1	2
機械特性					
機械特性	単位 mm	引張強さ	A	B	C
		伸び	20	14	(±)
		引張強さ	150	6.0	6.0
		伸び	150	5.0	7.0
		引張強さ	150	4.0	6.0
		伸び	20	5.0	2.0
		引張強さ	315	0.2	0.5
		伸び	120	0.15	0.3
		引張強さ	30	0.1	0.2
		伸び	3 ~ 6	0.05	0.1
加工特性					
加工特性	単位 mm	切削性	A	B	C
		切削速度	200	14	(±)
		送り	12	12	21
		切削温度	6	10	10
		切削力	5	8	14
		切削屑	4	6	11
		切削音	3	4	8
		切削油	2	3	6
		切削液	315	1	2
		切削液	120	1	2



DETAIL #3
SCALE=1/2



DETAIL #
SCALE=1/2



2-? SLOT HOLES

A	8	RFP80022A0-010	FRAME	SPA-H	2	T2.3,30X30X455		
	9	RFP80022A0-009	FRAME	SPA-H	2	T2.3,30X30X455		
	8	RFP80022A0-008	FRAME	SPA-H	2	T2.3		
	7	RFP80022A0-007	FRAME	SPA-H	1	T2.3		
	6	RFP80022A0-006	FRAME	SPA-H	2	T2.3		
	5	RFP80022A0-005A	FRAME	SPA-H	2	T2.3		
C	4	RFP80022A0-004	FRAME	SPA-H	1	T2.3		
	3	RFP80022A0-003	FRAME	SPA-H	6	T2.3		
A	2	RFP80022A0-002	FRAME	SPA-H	2	T2.3		
	1	RFP80022A0-001	FRAME	SPA-H	1	T2.3		
품명 NO.		부분 명 PART NO.	내 용 DESCRIPTION		재 질 MATERIAL	수량 Q'TY	중량 W.T	비 고 REMARKS
승인 APP		H.G.RYU 2009.04.07	재질 MAT'L	명 칭 TITLE	FRAME, REMOVAL TYPE A			
검도 CHK		H.S.KIM 2009.04.07	총중량 G. W	도면 번호 DRG. NO	RFP80022A0			
설계 DGN		Y.D.KIM 2009.04.06	발 행 호 NO. WD. CT	MS	Ver. 00			
제도 DRG		S.H.SONG 2009.04.06	B B B	SCALE 1/5	Rev. -C			
승인 APP		승인 REF. NO.	SIZE A1	SHEET 1 of 1				
HYUNDAI				현대로템주식회사				
Roform				현대로템주식회사				

CX3	2016.05.27	Changed shape of #5 according to the manufacturing situation	RSD1402-U187	K.H.LEE	S.H.LEE	H.G.PARK
BX3	2010.11.08	CHANGED DIMENSION.	305101-U132	Y.T.LEE	K.B.PARK	J.H.PARK
AX3	2010.08.12	UPDATE.	305101-U120	Y.T.LEE	S.H.LEE	J.H.PARK
기	중	의	기	내	개	이
				성	변	수
				조	개	수

NOTE
1. PAINTING SPECIFICATION:
ACCORDING TO DOC. NO REDD101288.
2. THE SURFACE SHALL BE PAINTED
BY BLACK COLOR.